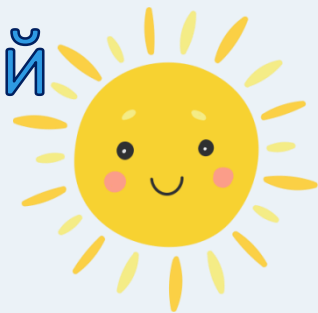


Выявление и преодоление нарушений
развития у детей раннего возраста:
взаимодействие
Службы ранней помощи
с дошкольной образовательной
организацией



Голотина Людмила Александровна,
руководитель Службы ранней помощи
Фомичева Светлана Владимировна,
учитель-дефектолог

2022 г.

Что такое ранняя помощь?



Ранняя помощь — это помощь детям в возрасте от 0 до 3 лет 11 месяцев, имеющих нарушения или предпосылки нарушений развития, и их семьям.

Направлена на улучшение функционирования ребенка.

Функционирование ребенка – проявление активности (целенаправленных действий ребенка) и участие (вовлеченность) ребенка в естественных жизненных ситуациях.

Под естественными жизненными ситуациями ребенка понимаются жизненные ситуации дома, вне дома и в обществе, характерные для типично развивающихся сверстников. Например: прием пищи, купание и умывание, игра, сон, туалет, одевание/раздевание,...

Может входить в структуру дошкольного образования, НО не является заменой дошкольного образования.

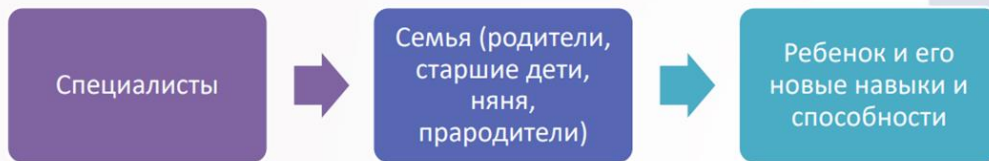
Занимается комплексной функциональной (ре)абилитацией и не осуществляет образовательную деятельность.

Основной принцип ранней помощи



Отличительная особенность ранней помощи — это **семейно-центрированность**, ориентированность на особенности каждой семьи.

Данный принцип говорит о том, что специалисты должны помогать **семьям**, которые, в свою очередь, помогают своим детям учиться новым навыкам:



Родители могут не знать, не замечать **сильные стороны своей семьи и ребенка**. Специалисты помогают родителям найти и осознать их, и, возможно, **изменить поведение или улучшить стратегии, связанные с воспитанием ребенка**.

Где получить услуги ранней помощи?

Перечень служб ранней помощи Свердловской области

<https://slk.msp.midural.ru/ds/listhelp.html>

- портал «Доступная среда»

Предоставлением услуг ранней помощи занимаются **Службы ранней помощи (СРП)**, имеющиеся во всех регионах РФ.



**СЛУЖБА РАННЕЙ
ПОМОЩИ ДЕТЯМ**

ИРБИТСКИЙ ЦППМСП

detiirbita-iz@yandex.ru

detiirbita.ru

Руководитель
**Голотина
Людмила Александровна**

Учитель-дефектолог
**Фомичева
Светлана Владимировна**

Педагог-психолог
**Сложинская
Светлана Викторовна**
тел.: **8 (343555) 6-35-42**
г. Ирбит, ул. Пролетарская, 16

Как обратиться в Службу ранней помощи?



СЛУЖБА РАННЕЙ
ПОМОЩИ ДЕТЯМ
ИРБИТСКИЙ ЦППМСП

Адрес: г. Ирбит, ул. Пролетарская, 16

Запись ведёт руководитель Службы ранней помощи Голотина Людмила Александровна

Справки и запись детей на приём по телефону

8 (343555) 6-35-42

Время для записи: с 09.00 до 16.00,

кроме субботы, воскресенья,

перерыв: 12.00-12.30

Электронная почта: detiirbita-iz@yandex.ru

Целевая группа ранней помощи

Дети от 0 до 3 лет 11 месяцев, с возможностью пролонгирования сроков предоставления услуг



Дети с выявленным отставанием или нарушением развития в одной или нескольких областях (речевой, двигательной, познавательной, эмоциональной, в самообслуживании).

Дети группы биологического риска (недошенные дети; дети, испытавшие неблагоприятные воздействия до, во время или после своего рождения; дети с установленными медицинскими диагнозами)

Дети группы социального риска (дети из приемных семей, дети молодых мам в возрасте до 17 лет, дети из неблагополучных семей)

Дети, чьи родители беспокоятся за развитие ребёнка

Подходы к оказанию ранней помощи



Ранняя помощь может иметь **коррекционный и профилактический характер**, то есть или помогать семье преодолеть сложившиеся проблемы, или предупреждать их возникновение в будущем.

Развитие ребенка раннего возраста происходит в **ежедневных рутинных**.

Рутинная — это ежедневные дела, в которые вовлечен ребенок, привычная, повседневная деятельность (еда, игра, сон, прогулка, купание, туалет, одевание /раздевание,...).

Подходы к оказанию ранней помощи



	Функциональный подход
Цель	Активность, участие и включенность, независимость в повседневной жизни, коммуникация, отношения
Где	Каждый день, несколько раз
Как часто, как долго	Каждый день, несколько раз
Роль специалиста	Коуч, наставник, партнер – равные отношения с семьей
Роль семьи	Активная: сами выбирают цели, активно учатся, помогают ребенку обучаться
Роль ребенка	Активная: включен в повседневную жизнь и учатся важным навыкам

Что делают специалисты Службы ранней помощи?



Специалисты ранней помощи не борются с нарушением, а работают по трем направлениям:

- **развитие самого ребенка** (развитие общих умений для нормализации жизни в ежедневных рутинных и дальнейшего обучения, развитие специальных умений и знаний).
- **приспособление физической окружающей среды** (отсутствие физических барьеров, возможность пользоваться всем, чем пользуются другие, наличие вспомогательного оборудования).
- **обучение окружающих людей** (как стать помощником ребёнку, что поменять в своём поведении, как изменить своё отношение к ребенку с нарушениями, как включиться и включить ребенка в жизнь общества).

Особенности работы команды специалистов ранней помощи

Это не последовательные занятия у логопеда, потом педагога, потом у психолога и т.д.

Это «команда вокруг ребенка», когда специалисты вместе с родителями обсуждают, как улучшить функционирование малыша в повседневной жизни, помочь освоить ему новые нужные навыки (еды, умывания, самостоятельной игры и т.д.), получить опыт общения со сверстниками, подготовиться к выходу в детский сад.



А если специалист не опирается на семью?



Почему родители не учатся во время обычного занятия специалиста?

Хронометраж обычной обучающей сессии – действия специалиста



- 50% – работает с ребенком
- 24% – предоставляет или запрашивает информацию
- 6% – выбор темы разговора
- 7% - слушает
- 7% - наблюдает за взаимодействием
- 3% - помощь в игре с ребенком
- 0,5% - моделирование для родителей
- 0,4% - тренирует родителей
- 1,8% - общий разговор
- 0,3% - нет взаимодействия

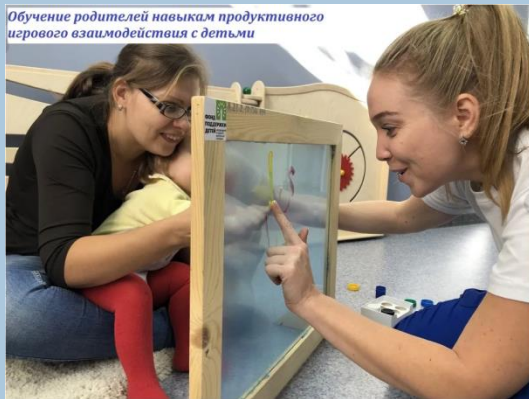
Метод обучения родителей



Метод коучинга – это метод обучения, когда помогающий специалист:

- ✓ Содействует способности родителя размышлять над своими действиями.
- ✓ Помогает определить их эффективность.
- ✓ Способствует созданию плана для улучшения этих действий.
- ✓ Помогает овладеть новыми действиями.
- ✓ Поддерживает использование новых действий в текущей и будущих ситуациях.

Стратегии коучинга в ранней ПОМОЩИ



Рефлексивная беседа – помогает родителю размышлять над тем, что происходит сейчас и что бы он хотел, чтобы происходило в будущем.

Наблюдение и моделирование – помогают родителю освоить новые действия.

Практика - родители практикуют новые способы взаимодействия с ребенком.

Обратная связь от специалиста – обеспечивает рост знаний и навыков у родителей.

Совместное планирование – помогает родителю определить количество ответственности и и взять ее на себя.

Направленность услуг ранней помощи



Услуги направлены на:

- содействие физическому и психическому развитию детей,
- вовлеченность ребенка в естественные повседневные жизненные ситуации,
- формирование позитивного взаимодействия и отношений детей и родителей,
- повышение компетентности родителей
- включение детей в среду сверстников.

Основными задачами специалистов ранней помощи является предоставление возможности родителям приобретать необходимые навыки взаимодействия, игры и ухода за ребенком с учетом его особенностей, для того, чтобы избежать, либо снизить отставание в развитии и степень выраженности ограничений жизнедеятельности ребенка.

Этапы оказания услуг ранней помощи



Первичное обращение

Заполнение анкет развития

Первичный прием

Оценочные процедуры

Программный этап

Этап перехода в ДООУ

Готовность ребенка к обучению

Базовые навыки

Сроки сопровождения

Индивидуальные программы ранней помощи направлены на **развитие всех базовых навыков**, а также любых навыков, которые ребенок осваивает в течение первых трех лет жизни.

А именно:

Двигательные навыки (дотягиваться и брать игрушки, поворачиваться, ползать, ходить).

Когнитивные навыки (думать, помнить, решать поставленные задачи).

Коммуникативные навыки (слушать обращенную к нему речь, понимать, разговаривать).

Социально-эмоциональные навыки (играть, взаимодействовать с другими людьми, проявлять чувства)

Навыки самообслуживания (кушать, одеваться, мыться).

Семья взаимодействует со специалистами на протяжении различного времени — **от 6 месяцев до 3 лет**, встречаясь с ними с разной частотой — **от двух раз в неделю до одного раза в месяц**.

Что делать специалистам ДОО при выявлении детей, имеющих трудности развития и обучения?



- Информировать родителей о наблюдаемых трудностях.
- Информировать родителей о Службе ранней помощи.
- Перед первичным приемом в Службе ранней помощи родители заполняют анкету, составленную по шкалам **KID** или **RCDI**.

<http://detiirbita.ru/o-centre/okazanie-ranney-pomoschi-detyam-ot-0-do-3-let/obschaya-informaciya/>

Варианты действий педагогов детского сада:

1. Могут предложить родителям самостоятельно обратиться.
2. Могут предложить свои услуги в качестве посредника.
3. Могут самостоятельно обратиться в СРП, не называя имя ребенка, для диагностических процедур.

Оценка развития ребёнка по шкале KID, RCDI-2000 (© С-Петербургский Институт Раннего Вмешательства)



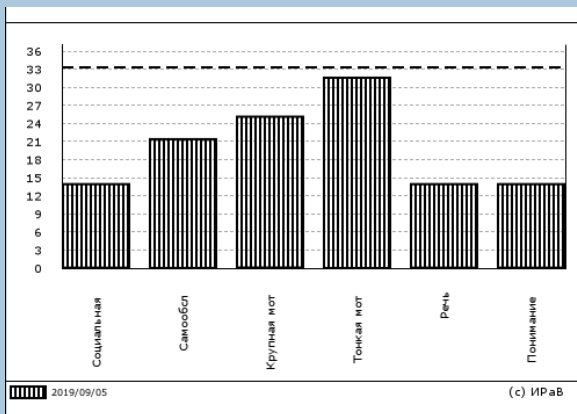
- Шкалы развития
ребенка **KID** или **RCDI**

<http://detiirbita.ru/o-centre/okazanie-ranney-pomoschi-detyam-ot-0-do-3-let/obschaya-informaciya/>



ШКАЛА	KID (возраст 2-16 месяцев)	RCDI (возраст 1 год 2 мес. -3 года 6 мес.)
Вопросник	Скачать	Скачать
Форма для ответов (для предъявления в печатном виде)	Скачать	Скачать
Форма для ответов (для предъявления в электронном виде)	Скачать	Скачать

Оценка развития
ребёнка по шкале
RCDI-2000
(© С-Петербургский
Институт Раннего
Вмешательства)



	В-ст развития	Отстаёт от
Социальная сфера	<1-2	>99%
Самообслуживание	1-9	98%
Крупная моторика	2-1	89%
Тонкая моторика	2-7	62%
Речь	<1-2	>99%
Понимание	<1-2	>99%

Что НЕ делает (сравнительно легкого по возрасту):
Ребёнок делает:
Все ответы по смысловым группам:

Первичный прием



Задача первичного приема — выявить наличие ограничений в активности и участии ребенка и понять, нуждается ли он в программе раннего вмешательства.

Прием всегда ведут **минимум два специалиста**. Они создают обстановку, максимально приближенную к домашней, в которой ребенок может показать все свои навыки и умения.

Длительность приема: 60 минут.

Специалисты **наблюдают за ребенком в условиях игры и его естественной активности**, могут проводить **простые игровые пробы** (подключаться к игре ребенка с целью больше узнать о его текущем развитии), **предлагать родителям включаться в игру; изучается медицинская документация**, если на приеме присутствует врач-педиатр, он может провести осмотр ребенка.

С родителями проговариваются действия ребенка, его реакции, что помогает увидеть полную картину и определить, есть ли у него нарушения или нет.

В этом случае родители сразу становятся активными участниками и включаются в процесс функциональной реабилитации.

После первичного приема



1. **Делается вывод об ограничениях жизнедеятельности ребенка в разных областях.**
2. **Вместе с родителями принимается решение о форме сопровождения** (индивидуальная программа ранней помощи, программа сопровождения через пролонгированное консультирование, психологическое консультирование, краткосрочное консультирование).
3. **Даются рекомендации по проведению дифференциальной диагностики** (медицинской, психолого-педагогической).
4. **Выявление необходимости создания специальных образовательных условий** для ребенка в детском саду.
5. **При необходимости, подготовка и организация родителей к прохождению ПМПК** для определения образовательной программы, создания специальных образовательных условий в ДОО.
6. **Представление ребёнка на ПМПК.**

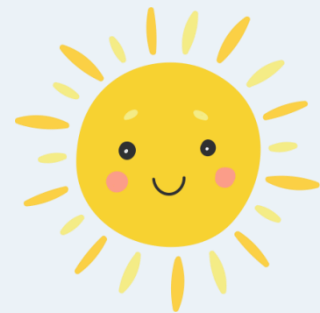
Содействие адаптации ребенка в детском саду



Специалисты Службы ранней помощи помогают ребенку осуществить переход в дошкольную образовательную организацию.

Они консультируют семью на этапе выбора детского сада, адаптации ребенка в новом месте, а также могут сотрудничать непосредственно с воспитателями и специалистами детского сада, чтобы помочь наладить пребывание ребенка в садике.

Спасибо
за внимание!
Успехов в работе!





г. Ирбит, ул.
Пролетарская, 16

Руководитель Голотина Людмила Александровна
Учитель-дефектолог Фомичева Светлана Владимировна
Педагог-психолог Сложинская Светлана Викторовна

Справки и запись детей на приём по телефону

8 (34355) 6-35-42

Время для записи: с 09.00 до 16.00,

кроме субботы, воскресенья,

перерыв: 12.00-12.30

Электронная почта: detiirbita-iz@yandex.ru

Сайт: detiirbita.ru